

附件 2

序号	试点单位名称	
1	湖南新雷特电子 商务公司 湖南商务职业技 术学院	在现代 一记天 2020 上 以“校中 职财务管 制”人才

说明：1. 案例类型填写：招生招
2. 案例特点应从试点工作

典型案例汇总表

案例类型	案例特点
疫一 徒制	三教改革 案例分析了现代学徒制教学在疫情中停课不停 上教学。在学校正常上课后，学徒班同学积极 在学习中为老师学习提供生活后勤保障，实现 共同进行。
新高 学徒	人才培养 1. 探索了高职财务管理专业现代学徒制试点办 2. 探索了高职财务管理专业现代学徒制试点 式 3. 构建了高职财务管理专业现代学徒制试点 4. 建设了高职财务管理专业现代学徒制试点 师资队伍 5. 提升了高职财务管理专业现代学徒制试点学 6. 创新了高职财务管理专业现代学徒制试点工
	师资队伍、三教改革、管理创新及其他等。 推广价值上进行描述，不超过 100 字。

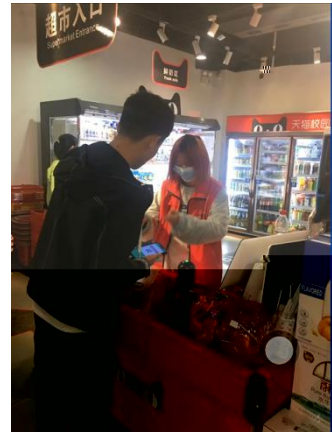
学，采用线
投身学习，
学习与抗疫
学模式
人才培养模
程
双导师”
生素质
作方式

2020





2



3

三

式

式

19统计与会计3

签到 问卷 抢答 选人 评分 测验 活动库

抢答 03-10 16:40

调查时间和调查期间的含义, 其区别何在?

抢答 03-10 16:40:20

2、调查单位与填报单位的关系是()。 A、二者是一致的 B、二者有时是一致的 C、二者没有关系 D、调查单位大于...

调查项目是什么?

选人 03-10 16:42

某市规定2019年工业经济活动成果年报呈报时间是2020年1月31日, 其调查时间为()。

抢答 03-10 16:43

调查单位和填报单位()。

调查项目与填报单位()。

抢答 03-10 16:43

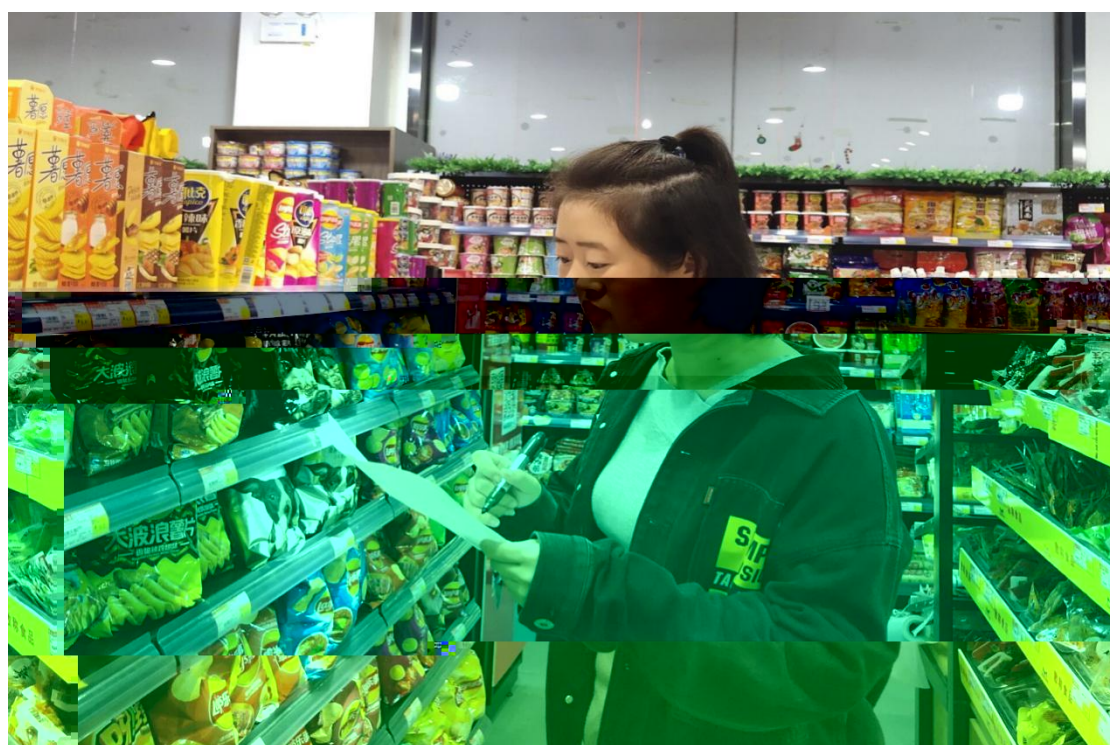
5、统计调查的基本要求有()、()、()。

抢答 03-10 16:47

(课堂互动)

式

式





式